

AGENT TECHNIQUE AGENT POLYVALENT VOIRIE – ESPACES VERTS

DESCRIPTIF DE L'EMPLOI

Temps de travail : Temps complet, 35H/semaine

Type : Emploi permanent

Grade : Adjoint technique territorial, adjoint technique territorial 2^{ème} classe, adjoint technique territorial 1^{ère} classe, agent de maîtrise, agent de maîtrise principal (catégorie C)

Sous l'autorité du directeur des services techniques, vous êtes chargé(e) d'assurer l'entretien de la voirie communale, du matériel et de l'outillage, et de participer à l'entretien des espaces verts et si besoin des bâtiments.

MISSIONS PRINCIPALES DU POSTE

Missions du poste :

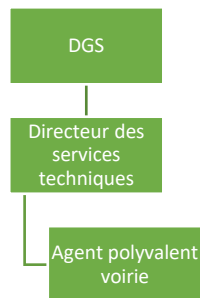
- Contrôler l'état de la voirie, repérer les réparations à effectuer et les faire remonter si besoin au directeur des services techniques
- Effectuer, sous le contrôle du directeur des services techniques, les travaux de sécurité et d'entretien de la voirie communale et des espaces publics
- Effectuer l'entretien du matériel et de l'outillage
- Participer à la logistique du matériel de location
- Participer, selon les besoins du service, à l'entretien des espaces verts et des bâtiments

Activités et tâches :

- Effectuer les travaux de sécurité et d'entretien de la voirie. Pour ce faire : conduire le tracteur et le tractopelle, passer la débroussailleuse et l'épareuse, ...
- Entretien des différents véhicules du service technique et les outillages nécessaires à l'exercice des missions. Repérer les réparations à effectuer et les faire remonter au directeur des services techniques.
- Assurer les travaux de tonte, tronçonnage, taille, élagage, abattage, arrosage, désherbage, ... selon les besoins du service. Conduire les véhicules nécessaires.
- Assurer ponctuellement et si nécessaire des tâches d'entretien des bâtiments communaux.
- Respecter les règles de sécurité, et sécuriser les chantiers.
- Sur demande du directeur des services techniques, assurer la responsabilité de chef d'équipe pour une mission donnée.

La liste des missions et activités mentionnées dans la présente fiche de poste n'est pas exhaustive. L'agent pourra se voir confier d'autres missions selon les besoins de la collectivité.

POSITIONNEMENT HIERARCHIQUE



RELATIONS FONCTIONNELLES

- Travail en équipe
- Contacts réguliers avec la population, et les élus en charge de ces missions

MATERIEL ET EQUIPEMENT FOURNI

- Téléphone portable professionnel
- Equipements de protection individuelle

COMPETENCES ET APTITUDES REQUISES

Qualifications nécessaires (savoir) :

- CACES catégorie 1, 4, 8
- Autorisations de conduite
- Habilitations électriques (possibilité de formation au cours de l'emploi)
- Permis B

Compétences techniques (savoir-faire) :

- Organiser son travail (en travaillant seul ou en équipe) en fonction des consignes orales ou écrites
- Connaître les consignes de sécurité (prévention, numéros d'urgence, comportement à observer en cas d'incident, etc.)
- Connaître le fonctionnement du matériel mis à disposition
- Lire, comprendre et interpréter des consignes de sécurité, dossiers techniques
- Savoir détecter les anomalies et dysfonctionnements. Les signaler au directeur des services techniques.

Capacités relationnelles (savoir-être) :

- Autonomie et capacité à rendre compte au directeur des services techniques dans le cadre des activités quotidiennes
- Efficacité et rigueur
- Disponibilité
- Bonnes qualités relationnelles
- Capacité d'adaptation

CONTRAINTES ET RISQUES PARTICULIERS ASSOCIÉS AU POSTE

- Astreintes techniques pour assurer la continuité de service (disponibilité souhaitée les week-ends, jours fériés et nuits dans ces situations)
- Horaires variables en fonction des nécessités de service. Travail ponctuel le samedi si besoin.
- Travail en intérieur ou en extérieur, tous temps et toutes saisons
- Pénibilité physique : station debout prolongée, travail courbé ou agenouillé
- Manipulation de charges lourdes
- Travail en hauteur
- Travail isolé
- Manipulation de produits dangereux
- Usage d'outils coupant, tranchants ou brûlants
- Poste sujet à salissures
- Port de vêtements appropriés
- Risques routiers