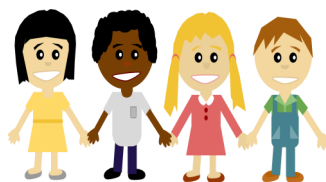


## CONTACT

Service jeunesse

06 75 89 75 55

clsh@locoal-mendon.fr



Le centre de loisirs est situé dans les locaux de l'école communale Hugues Auffray.

## DECOMPOSITION D'UNE JOURNEE:

ACTIVITE APRES-MIDI	ACCUEIL GARDERIE
13H15-17H	17H-18H45

## TARIFS

Un tarif est appliqué en fonction de votre quotient familial. Nous vous prions de nous remettre votre attestation de quotient une fois par an. Selon votre tranche un tarif différent sera appliqué.

	MERCREDIS				Communes Extérieures
	<700	700-1000	1001-1200	> 1200	
1/2 journée	3.90€	4,57€	5,25€	5,93 €	14€
Garderie	0,36 €	0,40 €	0,42 €	0,44€	0,50€

## INFORMATIONS:

Les inscriptions doivent être effectuées au moins une semaine à l'avance. Veillez à mettre à jour vos attestations d'assurance et vaccinations, d'avance merci!

Les animatrices adaptent les activités en fonction du nombre d'enfants, des conditions météorologiques.

Un temps calme et/ou sieste est prévu en début d'après-midi.

Une facture vous sera transmise après la période.

Un temps de sieste est prévu pour les plus petits.

# Mercredis janvier/février 2018



## Service jeunesse



**MAIRIE DE LOCOAL-MENDON**  
06 75 89 75 55  
clsh@locoal-mendon.fr

Durant les mercredis de l'année scolaire, nous avons décidé de travailler autour de différents thèmes.  
Des activités seront proposées aux enfants selon leur âge.

**Du Mercredi 10 Janvier au 20 Février**  
**« Tout en carton »**  
Nous irons récupérer du carton chez  
**ABC LINE** cartonnerie de Landaul  
afin de nous aider dans nos  
créations.

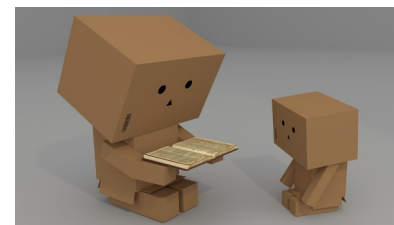


Le premier mercredi sera consacré à la réalisation d'une tirelire colorée pour les étrennes, et d'un pot à crayons tout mignon!



Quatre mercredis après midis seront dédiés à la création d'objets « grandeur nature » (meubles, cabane ) en carton!

Nous ferons une pause « crêpes Party »  
Le Mercredi 14 Février.



Le dernier mercredi avant les vacances sera dédié aux jeux de coopération.

Durant la période, des jeux en bois seront mis à disposition pour les enfants.

