

## LE FRELON ASIATIQUE VESPA VELUTINA NIGRITHORAX

Arrivé de manière accidentelle en France en 2004, le Frelon Asiatique a colonisé en quelques années les 3/4 du territoire français. Le Morbihan a été touché dès 2011.



### LES RISQUES OU DANGERS

Pour l'homme : Le Frelon Asiatique n'est pas agressif envers l'homme lorsqu'il est en solitaire. Par contre, il n'en est pas de même à l'approche du nid (< 5 m) où là les attaques peuvent être collectives et virulentes. Le danger est réel dès lors que le nid est relativement bas (Haie, Arbuste), lors d'opérations de taillage, de débroussaillage, etc... et lors de travaux d'élagage. Le nombre d'accidents dûs au frelon asiatique est d'ailleurs en nette augmentation tous les ans.

Pour les abeilles : Le thorax des abeilles, riche en protéine, est l'une des principales sources d'alimentation des larves du frelon asiatique. Les attaques sur les ruchers sont plus marquées durant l'été et l'automne.

Pour l'environnement : En plus de s'attaquer aux abeilles, le Frelon Asiatique consomme également des insectes autochtones utiles (guêpes, mouches, coccinelles, ...).

Source : FDGDON 56

### LA LUTTE

Dans le cadre de l'organisation de la lutte contre le frelon asiatique lancée en 2015 sur le département, chaque commune a nommé un ou plusieurs référent(s) frelon, interlocuteur(s) des administrés, formé(s) par la FDGDON 56.



- Rôle :
- Promouvoir le piégeage, collecter et retourner les fiches de piégeage des fondatrices à la FDGDON 56,
  - en cas de découverte d'un nid, confirmer l'espèce concernée,
  - mettre à disposition les éléments de choix d'une entreprise référencée en mesure d'assurer la destruction du nid,
  - remonter à la FDGDON 56, les éventuelles anomalies de destruction.

Deux moyens de lutte ont été préconisés : le piégeage des fondatrices au printemps et la destruction des nids.

#### ↳ **Le piégeage des fondatrices au printemps**

**BUT** : capturer le plus grand nombre de femelles fécondées, ayant passé l'hiver, capables de construire et développer un nid. Les premiers résultats montrent que le piégeage apporte une aide pour limiter la prolifération, à condition qu'il soit réalisé sur l'ensemble d'un territoire. Le frelon asiatique se plaît tout particulièrement dans les villes, un renforcement du piégeage dans ces lieux est conseillé.

#### Type de piège :

Auto-fabriqué (piège bouteille) ou du commerce, le piège utilisé pour capturer les reines de frelons asiatiques doit être sélectif c'est-à-dire avoir une grille ou des galets dans le

fond du piège pour éviter la noyade des insectes non ciblés. Des interstices de 5 à 5,5 mm seront faits en haut du piège pour laisser s'échapper les insectes de taille inférieure.



Source : FDGDON 56

### **Appât conseillé dans le piège :**

- Exemples : ↗ 2/3 bière + 1/3 de sirop de fruit rouge  
 ↗ panaché

### **Date de pose des pièges :**

#### ➤ **Avril à fin Mai (fondatrices)**

(Cette restriction ne s'applique pas aux apiculteurs qui eux peuvent piéger en été et automne pour protéger les ruches)

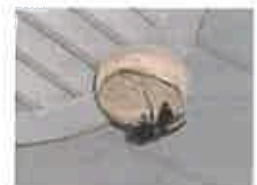
### **Emplacement conseillé :**

- proximité des anciens nids non détruits
- composteurs ménagers
- arbres à fleurs tôt dans la saison
- rucher ou près de l'emplacement de stockage du matériel apicole pour l'apiculteur.

## ↪ **La destruction des nids**

### **. Primaire**

Le nid primaire souvent proche des habitations, et à l'abri, doit être détruit le matin ou le soir afin d'éliminer la reine. Toute destruction en l'absence de la reine est inutile (reconstruction rapide d'un nid).



Source : FDGDON 56

### **. Secondaire**

Source : FDGDON 56



La destruction des nids secondaires, beaucoup plus volumineux et se trouvant généralement dans les arbres, les haies ou dans un bâtiment doit être réalisée par des professionnels pour des raisons de sécurité entre Mai et Novembre inclus. (cf. liste des désinsectiseurs référencés FDGDON 56).

L'action de destruction systématique des nids localisés permettra une meilleure gestion de l'espèce.